

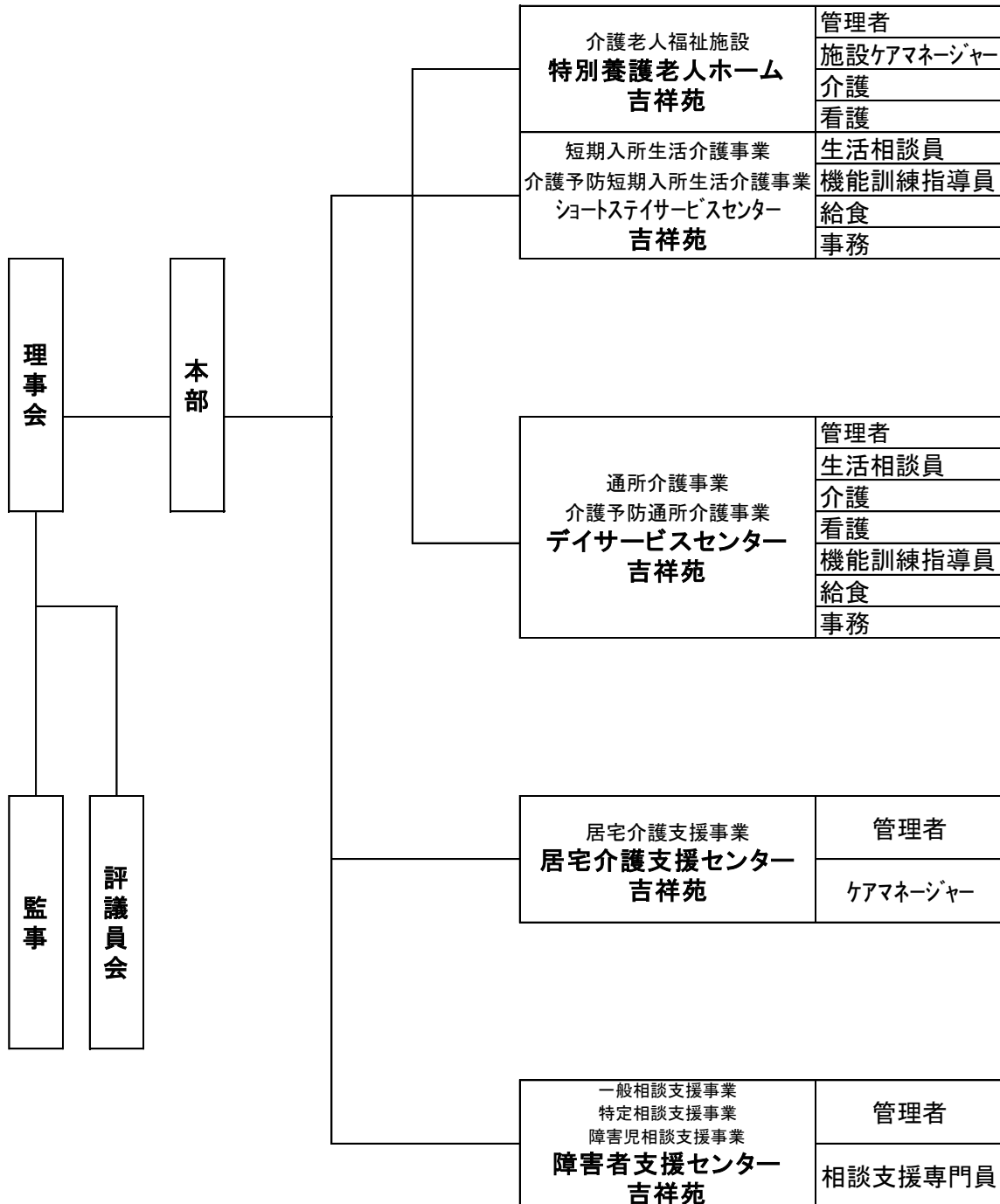


社 会 福 祉 法 人 福 徳 会

## 令和5年度 事業計画

特別養護老人ホーム 吉祥苑  
ショートステイサービスセンター 吉祥苑  
デイサービスセンター 吉祥苑  
障害者支援センター 吉祥苑

# 社会福祉法人福德会 組織体制図



1.	法人理念、経営方針	・・・P3
2.	5年度重点取組計	・・・P4
3.	特別護老人ホーム	・・・P4
4.	ショートステイサービスセンター	・・・P5
5.	デイサービスセンター	・・・P5
6.	障害者支援センター	・・・P5
7.	年間スケジュール(法人)	・・・P7
8.	年間スケジュール(ご利用者及び職員)	・・・P9

## 1.法人理念

「地域」を知り、「ニーズ」を知り、「ひと」を知る

### 経営方針

私たちは、そのひとらしく、そのひとに合った、  
生活、人生をおくることができるように、「全力」で「サポート」します。

私たちは、常に向上するために、「努力」を怠らず、  
前向きな「発言」「提案」をします。

私たちは、地域の「ニーズ」を知り、  
必要な「サービス」を提供していきます。

私たちは、すべてのひとの、どんなことでも  
話を聞き、受け入れます。

## 2.法人運営

### 重点取組項目

<b>①ワークライフバランスの実現</b>
<ul style="list-style-type: none"><li>・業務内容の見直しを各部署会議にて話し合い、就業時間内に業務を終える為の取り組みを実施する。又、情報通信システム Teamsを活用し情報を共有する事によりペーパーレス化を目指し、書類や文書についての必要性の有無を都度検討していく。</li><li>・短時間勤務の範囲を拡大し、選択できる働き方により長期的に働ける環境を整備する。</li><li>・定年前の昇給停止を廃止し、モチベーションを保ちながら働ける仕組みを構築する。</li><li>・人事評価制度を随時見直しし、職員の業務効率の向上に繋げる。</li><li>・会議の時間を予め決め、集中した会議を行い生産性の向上を図る。</li></ul>
<b>②修繕計画及び BCP の策定</b>
<ul style="list-style-type: none"><li>・大規模修繕工事についての計画及び実施。</li><li>・BCP(事業継続計画)策定委員会の発足。</li><li>・地域介護・福祉空間整備等施設整備事業の補助金申請の継続及び自家発電設備設置を進める。</li></ul>
<b>③新型コロナウイルスの制限緩和に伴う対応の見直し</b>
<ul style="list-style-type: none"><li>・面会方法や、施設見学等の見直し。</li><li>・ご利用者との外出やボランティアの受け入れについての再検討。</li><li>・行事の内容等についての見直し。</li></ul>

## 3. 特別養護老人ホーム吉祥苑

### 重点取組項目〔稼働率 98.5%〕

<b>①ご利用者の尊厳ある生活の支援</b>
<ul style="list-style-type: none"><li>・ご利用者のケア方法について可視化する仕組みを構築し、ご利用者に対して統一したケアを実施する。</li><li>・整容、整髪の習慣化を図り、ご利用者の清潔を保つ。又、衣類の汚れを防ぐ為エプロン使用者のリストアップ及び周知方法を検討していく。</li><li>・毎食前に口腔内確認を行い、誤嚥性肺炎予防に向ける。</li><li>・手作りおやつイベントを取り入れ、職員とご利用者とがより関われる機会を作る。</li></ul>
<b>②居室環境、福祉用具の清潔保持</b>
<ul style="list-style-type: none"><li>・マットレスのクリーニングを実施。</li><li>・車椅子の定期清掃を実施。</li><li>・居室の定期清掃頻度を週一から毎日へ。</li></ul>
<b>③介護職員のスキルアップを図る取り組み</b>
<ul style="list-style-type: none"><li>・ユマニチュード 3 期計画 2 期目では、研修で取り入れた技術を実践に向け進捗や感想をまとめ、実現可能なものをマニュアルに盛り込む。</li><li>・担当職員の役割を明確にし、責任ある業務の遂行を進める。</li><li>・業務遂行の継続状況についてのチェック体制の強化。又、内容の廃止、簡素化、集約化を行い、生産性を上げる。</li><li>・経管栄養、喀痰吸引研修の実施。</li></ul>

#### 4. ショートステイサービスセンター吉祥苑

##### 重点取組項目〔稼働率 70%〕

###### ①継続的、安定的なサービスの提供

- ・情報共有システム Teams及び緊急対応時フローチャートを基に、ご利用者の情報を共有し同一の対応ができるようにしていく。
- ・退所時の忘れ物や書類の渡し間違いが無いよう、職員間でのダブルチェック。  
又、連絡用紙の改定後の見直しを行い、不備が無いよう改善を行う。
- ・ショート担当職員だけでなく、介護職員全員が関わり業務を標準化する。

#### 5. デイサービスセンター吉祥苑

##### 重点取組項目〔稼働率 60%〕

###### ①ケアの統一化を図る取り組み

- ・職員個々の技術を向上する為、動画研修による勉強会を継続して行う。
- ・業務内容に偏りが無いような業務分担及び業務内容にする。
- ・ご利用者への関わり方が偏らないよう、介助が不要なご利用者には多くコミュニケーションを取るようし、関わりを均衡にする。
- ・通所介護計画書を確認し、計画内容の周知により統一したケアを行う。

###### ②集団リハビリ、個別機能訓練の拡張

- ・朝のバイタル測定後に 5 分程度のミニ体操及び脳トレの実施。
- ・在宅での生活が維持できる事を目的とし、自宅内の動線や生活スタイルを考慮し個々に合ったリハビリを行う。

###### ③稼働率維持の取り組み

- ・毎月の予定及び実績稼働率を算出し、常に利用人数を意識する。
- ・ケアマネージャーと連携を図り、常に連絡が取れる体制を整える。

#### 6. 障害者支援センター吉祥苑

##### 重点取組項目〔計画者数 20 名〕

###### ①相談支援体制の充実

- ・日常生活の基盤や社会生活の基盤、社会参加の促進等の生活ニーズの領域を念頭に置きご利用者のニーズを受け止め、支援計画を作成する。その際には、ご利用者に関わる支援者との連携を図り、様々な視点から、ご利用者にとって良好な生活がより良い環境でできるよう支援する。
- ・相談支援の記録は正確に行い、又、ご利用者の個々の特性を理解しながらコミュニケーションを図り信頼関係を築く
- ・福祉、保健、医療、教育、就労、住宅等総合的な視点から、地域での自立した生活を支える。
- ・ご利用者、ご家族だけでは十分に問題が解決できない場合には、安心して尊厳のある生活が送れるよう、様々な関係機関と連携し権利擁護支援を行う。

###### ②地域社会との連携と相談支援の資質の向上

- ・地域の関係機関との連携や多職種との連携を図り、地域のネットワークを構築する
- ・自立支援協議会に積極的に参加し、困難事例や支援の手段を学び、適切な支援に繋げられるよう取り組む  
又、障害者虐待防止に取り組み家庭での虐待に繋がる要因の排除、虐待の早期発見、報告、解決に努める

・ご利用者の高齢化による介護保険移行時には、行政、地域包括、居宅介護支援事業所との調整を速やかに行う。又、その為にも、地域の連携会議等にて福祉ネットワークを構築しておく

### ③適切な相談支援に向ける為の取り組み

- ・地域外のご利用者についての状況把握と整理により、適正な支援計画の実施。
- ・ご利用者の情報の整理と適正なモニタリングの遂行。

### ④法人内での協力体制の強化

- ・介護補助職員の面談を行い、評価シートの作成により業務の見直し、業務効率に繋げる。
- ・感染症委員会、防災員会に出席し正しい知識や対策方法を身に付け法人内での協力体制を図る。又、ご利用者が安全に生活できるよう支援に繋げる。

7. 年間スケジュール

R5年度年間事業計画(法人)														
項目	内容	4月	5月	6月	7月	8月	9月	10月	11月	12月	1月	2月	3月	備考
人事等	職員昇給・辞令・雇用契約	○												年1回
	給食部職員検便検査	○	○	○	○	○	○	○	○	○	○	○	○	
	個人面談				○					○	○			賞与支給時
	職員賞与支給			○						○			○	年2回 (+1回)
設備保守、検査等	水質検査	○	○	○	○	○	○	○	○	○	○	○	○	
	給水設備点検	○			○			○			○			年4回
	水道技術管理者点検	○	○	○	○	○	○	○	○	○	○	○	○	毎月
	浄化槽点検	○	○	○	○	○	○	○	○	○	○	○	○	2回/月
	電気工作物点検	○	○	○	○	○	○	○	○	○	○	○	○	
	電気工作物年次点検								○					年1回
	特定建築物定期報告	○												年1回
	水道立入検査(山武保健所)				○									年1回
	空調設備保守点検			○			○			○			○	年4回
	給湯設備点検									○				年1回
	自動ドア保守点検			○						○				年2回
	レジオネラ検査				○									年1回
	消防設備点検(機器・総合)	○						○						年2回
委託清掃業務	窓ガラス清掃・網戸清掃			○					○			○		年3回
	ゴミ置き場清掃	○	○	○	○	○	○	○	○	○	○	○	○	毎月
	浴室清掃	○		○		○		○		○		○		偶数月
	貯湯槽清掃			○										年1回
	貯水槽清掃			○										年1回
	地下タンク清掃及び漏洩検査							○						年1回
	衛生害虫駆除及びねずみ防除			○				○			○		○	年4回
車両点検	1号車(ハイースリフト車)			○						○				
	2号車(ラクティススロープ型)				○						○			※リース車
	3号車(アルファードスロープ型)			○						○				※リース車
	5号車(ハイースリフト車)				○						○			
	6号車(日産キャラバン)			○						○				
	A号車(タンク)				○						○			※リース車
	B号車(シエンタ)		○							○				※リース車

	C号車(ホルテ)		○							○					
	D号車(ミライース)	○							○						※リース車
	F号車(アクア)				○						○				
	内容	4月	5月	6月	7月	8月	9月	10月	11月	12月	1月	2月	3月	備考	
計画修繕等	自家発電設備設置	時期未定												★1	
	大規模修繕工事	時期未定													
その他	横芝光町騒音防止対策維持管理等補助金に係る実績報告	○													
	4/1現在入所者平均年齢状況報告書	○													
	現在入所者状況報告書	○						○							
	新規高卒者採状況報告	○													
	内部経理監査		○				○				○				★2
	監事監査		○												
	事業報告及び決算報告			○											
	理事会		○	○										○	
	評議員会			○										○	
	給食施設巡回指導								○						
	芝山町民生委員訪問										○				
	県指導監査					○									
	★1 地域介護・福祉空間整備等施設整備事業による自家発電装置設置工事														
★2 内部経理監査・・・4か月毎に実施															



R5年度年間事業報計画(施設)

項目	内容	4月	5月	6月	7月	8月	9月	10月	11月	12月	1月	2月	3月	備考
会議・委員会等	全体会議	○												年1回
	介護部会議	○		○		○		○		○		○		偶数月
	介護看護会議		○		○		○		○		○		○	奇数月
	カンファレンス	○	○	○	○	○	○	○	○	○	○	○	○	
	デイサービス会議	○	○	○	○	○	○	○	○	○	○	○	○	
	個別機能訓練会議	○	○	○	○	○	○	○	○	○	○	○	○	
	給食部ミーティング	○	○	○	○	○	○	○	○	○	○	○	○	
	給食会議	○	○	○	○	○	○	○	○	○	○	○	○	
	業務改善会議	○	○	○	○	○	○	○	○	○	○	○	○	
	レクリエーション会議		○		○		○		○		○		○	奇数月
	ショート会議	○	○	○	○	○	○	○	○	○	○	○	○	
	感染症対策委員会		○		○		○		○		○		○	年6回
	リスクマネジメント委員会		○				○			○			○	年4回
	衛生委員会	○	○	○	○	○	○	○	○	○	○	○	○	
	看取り委員会	○	○	○	○	○	○	○	○	○	○	○	○	
	褥瘡委員会	○	○	○	○	○	○	○	○	○	○	○	○	
	勉強会等	防災委員会		○					○		○			
BCP策定委員会			○		○		○		○		○		○	年6回
高齢者権利擁護・身体拘束廃止委員会		○			○			○			○			年4回
救命措置			○	○										年1回
ポジショニング											○			年1回
ガウンテクニック				○				○			○		○	年4回
高齢者権利擁護・身体拘束廃止			○							○				年2回
感染症				○							○			年2回
看取り								○					○	年2回
防災訓練(備蓄用ガソリン入れ替え)			○					○		○				年3回
備蓄食を使用した訓練				○										※1
リスクマネジメント							○					○		年2回
介護技術研修(接遇・認知症)		○												年1回
介護技術研修(排泄)				○									年1回	
介護技術研修(口腔ケア・食事・記録の書き方)								○					年1回	
介護技術研修(接遇)								○					年1回	

	介護技術研修(ポジショニング)												○			年1回
その他	腰痛検診					○								○		
	ストレスチェック														○	
	健康診断				○								○			
	予防接種(インフルエンザ)									○						
項目	内容	4月	5月	6月	7月	8月	9月	10月	11月	12月	1月	2月	3月	備考		
イベント等	誕生日会	○	○	○	○	○	○	○	○	○	○	○	○	○	※2	
	散髪(理容師・美容師)	○	○	○	○	○	○	○	○	○	○	○	○	○	※3	
	出前, テイクアウト, 手作りデザート	○	○	○	○	○	○	○	○	○	○	○	○	○		
	4月	お花見・筍御膳 ご当地メニュー(岐阜 寒干大根煮)														
	5月	日光浴・しょうぶ湯・端午の節句御膳・母の日デザート ご当地メニュー(福井 呉汁)														
	6月	体力測定・ミニ運動会・あじさい御膳・父の日デザート ご当地メニュー(石川 いさだの卵とじ)														
	7月	七夕飾り・スイカ割り・七夕膳 ご当地メニュー(滋賀 麩の辛し和え)														
	8月	葉月御膳・ところてん・花火大会・納涼会・かき氷 ご当地メニュー(三重 ガラガラおろし)														
	9月	松花堂弁当・紅白饅頭・敬老会・クリームソーダ ご当地メニュー(奈良 色御飯)														
	10月	秋祭り・茸御膳・ハロウィン・カップラーメンの日 ご当地メニュー(京都 肉豆腐)														
	11月	文化祭・新嘗祭・紅葉狩御膳・りんごデザート・焼き芋会 ご当地メニュー(大阪 大阪漬け)														
	12月	クリスマス会・もちつき大会・柚子風呂・体力測定 イルミネーション鑑賞会・デザートバイキング・年越しそば ご当地メニュー(兵庫 とふめし)														
	1月	初詣・お屠蘇・新春福投げ・おせち料理・かがみ開き・七草粥 ご当地メニュー(鳥取 鯛団子汁)														
2月	豆まき・節分膳・バレンタインデザート・梅見学 ご当地メニュー(島根 白魚かき揚げ)															
3月	ひな祭り御膳・桜餅・焼きマシュマロ ご当地メニュー(岡山 あみと大根煮付)															
特記事項	※1 備蓄食訓練は、備蓄食の賞味期限満了の時期に合わせて行う。 6月・・・けんちん汁 ※2 誕生日会・・・各ご利用者の誕生日に合わせて開催 ※3 美容師(第2火曜日, 第2木曜日) 理容師(第4月曜日)															